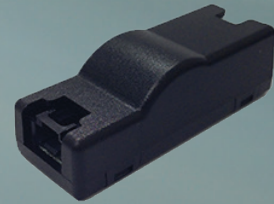




eData



La herramienta de diagnóstico para vehículos

eData es la herramienta más completa disponible para analizar de manera inteligente la operación y los diagnósticos del vehículo.

Mediante el uso de fórmulas simples de lenguaje humano, el motor de reglas de **eData** puede alertar cualquier combinación de valores de parámetros que estén siendo emitidos a través de la amplia gama de accesorios CANBUS u OBD CAN de ERM.

Esto significa que incluso si usted nunca hubiera analizado la operación del vehículo, podrá configurar sencillamente el sistema y obtener información útil inmediatamente.

El **eData** ofrece:

- Conectividad sencilla con OBD CAN
- Extracción y análisis de vehículos estándar
- Parámetros de CANBUS
- Extracción y análisis de datos adicionales del vehículo
- utilizando un lector de CANBUS no intrusivo (con MagiCAN)
- Mecanismo de generación de alertas e informes basado en un motor de reglas de parámetros flexibles y combinados

Principales características:

- Extracción de información OBD o CANBUS/FMS
- Uso de parámetros:
 - Admite todos los protocolos OBDII
 - Posibilidad de definir parámetros adicionales leídos de CANBUS
- Reglas amigables con las personas dan formato a la definición de eventos de alertas, para usar con:
 - Parámetros predefinidos
 - Parámetros adicionales extraídos manualmente de CANBUS
- Generación de informes de histogramas:
 - Análisis tetradimensional a largo plazo de varios parámetros con secciones específicas
 - Hasta 10 histogramas por viaje (encendido activado/desactivado)
 - Hasta cinco parámetros por histograma
- Admisión de protocolos OBD dinámicos:
 - OBDII | VPW | PWM | K-Line | CANBUS
- Admisión de protocolos J1708 y J1939
- Admisión de protocolo de comunicación:
 - Binario, Textual